

RÉALISATION DES PHASES 1 & 2 DE LA LIGNE NOUVELLE PROVENCE CÔTE D'AZUR

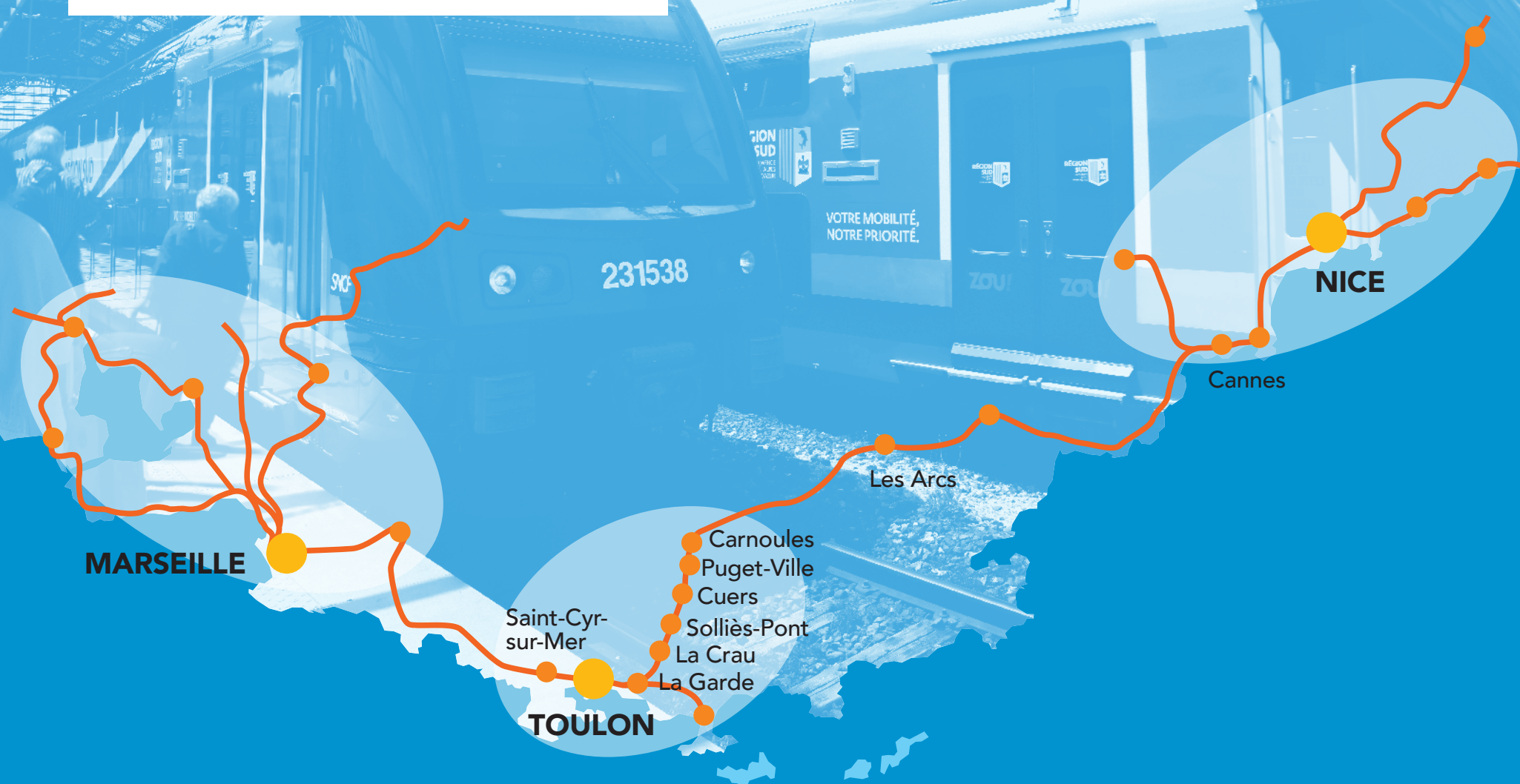
ENQUÊTE PUBLIQUE DU 17 JANVIER AU 28 FÉVRIER 2022 • BILAN DES ACTIONS DE COMMUNICATIONS

# **CAMPAGNES DE COMMUNICATION COMPLÉMENTAIRES**

RÉALISATION DES PHASES 1 & 2 DE LA LIGNE NOUVELLE PROVENCE CÔTE D'AZUR

ENQUÊTE PUBLIQUE DU 17 JANVIER AU 28 FÉVRIER 2022 • BILAN DES ACTIONS DE COMMUNICATIONS

# AFFICHAGE



## PROJET DES PHASES 1 & 2 LIGNE NOUVELLE PROVENCE CÔTE D'AZUR

# PARTICIPEZ À L'ENQUÊTE PUBLIQUE du 17 janvier au 28 février 2022,

- via le registre numérique :  
<https://www.registre-numerique.fr/lnpca> ou les registres papier disponibles sur les lieux d'enquête
- par mail : [lnpca@mail.registre-numerique.fr](mailto:lnpca@mail.registre-numerique.fr)
- lors des permanences de la commission d'enquête



## INFORMATIONS

Toutes les informations sur les modalités de participation à l'enquête publique et le dossier d'enquête publique sont disponibles sur :

[www.lignenouvelle-provencecotedazur.fr](http://www.lignenouvelle-provencecotedazur.fr)



@ProjetLNPCA

Les études préalables à l'enquête d'utilité publique ont été financées par :



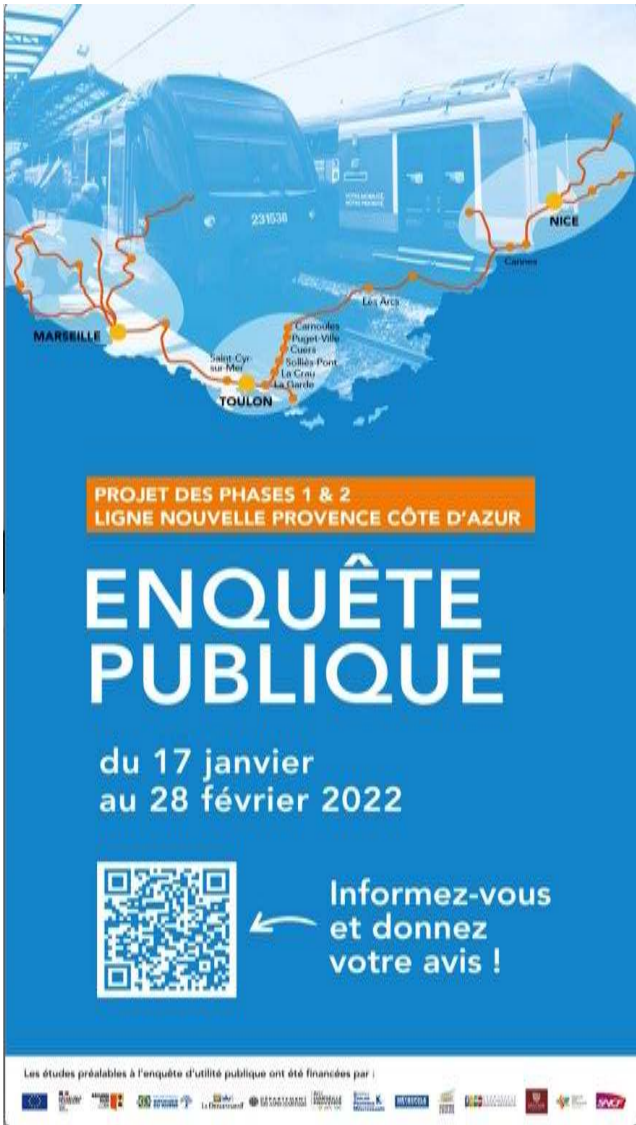
LISTE DE DIFFUSION DES AFFICHES : TOUTES LES MAIRIES DES LIEUX D’ENQUÊTE ET LES GARES CI DESSOUS

NOM COMMUNE/ GARES	
06000 - NICE / GARE SNCF	83190 - OLLIOULES / GARE
06130 - GRASSE / GARE SNCF - GRASSE	83210 - SOLLIES-PONT / GARE DE SOLLIES-PONT
06150 - CANNES / GARE DE CANNES LA BOCCA	83260 - LACRAU / GARE LA CRAU
06150 - CANNES / GARE LE BOSQUET	83270 - SAINT-CYR-SUR-MER / GARE SAINT CYR - LES LECQUES
06150 - CANNES / GARE LA FRAYERE	83340 - LE CANNET-DES-MAURES / GARE
06160 - JUAN LES PINS / PLACE GARE	
06190 - ROQUEBRUNE-CAP-MARTIN / GARE	83390 - PUGET-VILLE / PUGET-VILLE
06190 - ROQUEBRUNE-CAP-MARTIN / GARE	83390 CUERS - PLACE DE LA GARE / GARE CUERS-PIERREFEU
06200 - NICE / NICE SAINT-AUGUSTIN	83400 - HYERES / 2 RUE DE LA GARE
06210 - MANDELIEU-LA-NAPOULE / GARE	83460 - LES ARCS / LES ARCS - GARE SNCF - LES ARCS
06220 - VALLAURIS / GARE GOLFE-JUAN-VALLAURIS	83500 - LA SEYNE-SUR-MER / GARE
06230 - VILLEFRANCHE-SUR-MER / GARE	83530 - SAINT-RAPHAEL / GARE
06250 - CANNES / GARE RANGUIN	83550 - VIDAUBAN / GARE VIDAUBAN
06270 - VILLENEUVE-LOUBET / GARE 2187 ROUTE NATIONALE	83590 GONFARON- GARE DE GONFARON
06300 - NICE / GARE NICE RIQUIER	83600 - FREJUS / GARE FREJUS
06300 - NICE / GARE NICE PONT-MICHEL	83660 - CARNOULES / GARE SNCF
06310 - BEAULIEU-SUR-MER / BEAULIEU-SUR-MER	83700 - BOULOURIS-SUR-MER / GARE
06320 - CAP-D'AIL / GARE CAP D'AIL	83700 - SAINT-RAPHAEL / GARE AGAY
06360 - ÈZE / GARE EZE	83700 - SAINT-RAPHAEL / GARE
06370 - MOUANS-SARTOUX / GARE	83700 - SAINT-RAPHAEL / GARE LE DRAMONT
06400 - CANNES / GARE CANNES	83700 - SAINT-RAPHAEL / LE TRAYAS
06500 - MENTON / GARE GARABAN	83790 - PIGNANS / GARE
06500 - MENTON / GARE MENTON	98000 - MONACO / GARE MONACO
06590 - THEOULE-SUR-MER / THEOULE GARE	GARE D'AIX EN PROVENCE
06600 - ANTIBES / GARE ANTIBES	GARE DE CARRY LE ROUET
06600 - ANTIBES / GARE BIOT	GARE DE CROIX SAINTE
06700 - SAINT-LAURENT-DU-VAR / GARE	GARE DE FOS SUR MER
06800 - CAGNES-SUR-MER / GARE CAGNES-SUR-MER	GARE DE GARDANNE
06800 - CAGNES-SUR-MER / GARE CROS-DE-CAGNES	GARE DE ISTRES
13001 - MARSEILLE / GARE SNCF ST CHARLES	GARE DE LA COURONNE CARRO
13002 MARSEILLE / GARE ARENC EUROMEDITERRANEE	GARE DE LA REDONNE ENSUES
13004 - MARSEILLE / GARE MARSEILLE-BLANCARDE	GARE DE LE ROVE
13011 - MARSEILLE / GARE SAINT-MARCEL	GARE DE MARTIGUES
13011 - MARSEILLE / GARE DE LA BARASSE	GARE DE MIRAMAS
13011 - MARSEILLE / GARE DE LA POMME	GARE DE NIOLON
13016 - MARSEILLE / L'ESTAQUE	GARE DE PICON BUSSERINE
13260 - CASSIS / GARE CASSIS	GARE DE PORT DE BOUC
13400 - AUBAGNE / AUBAGNE	GARE DE RASSUENS
13600 - LA CIOTAT / GARE LA CIOTAT	GARE DE SAINT JOSEPH LE CASTELLAS
13821 - LA PENNE-SUR-HUVEAUNE / GARE	GARE DE SAINTE MARTHE EN PROVENCE
83000 TOULON / GARE TOULON	GARE DE SAUSSET LES PINS
83100 - TOULON / GARE STE MUSSE 131 BD DES ARMARIS	GARE SAINT ANTOINE
83130 - LA GARDE / GARE	GARE SEPTEMES
83130 - LA GARDE / GARE LA PAULINE	GARE SIMIANE
83150 - BANDOL / GARE	



CAMPAGNE AFFICHAGE ANIMÉ SUR ÉCRANS NUMÉRIQUES DANS LES GARES DE MARSEILLE, NICE ET CANNES  
DU 17 AU 30 JANVIER • 85 ECRANS NUMÉRIQUES AU TOTAL

VISUEL 1



VISUEL 2



Exemple in situ



RÉALISATION DES PHASES 1 & 2 DE LA LIGNE NOUVELLE PROVENCE CÔTE D'AZUR

ENQUÊTE PUBLIQUE DU 17 JANVIER AU 28 FÉVRIER 2022 • BILAN DES ACTIONS DE COMMUNICATIONS

# DISTRIBUTION DE FLYERS



**FLYERS FORMAT A5 • TIRAGE 12 000 EXEMPLAIRES**  
**DIFFUSION LES 17 ET 28 JANVIERS DANS LES TER DES LIGNES :**

Aix/Marseille • Marseille/Aix • Monaco/Grasse • Grasse/Monaco • Toulon/Hyères • Hyères/Toulon •  
Cannes/MentonMenton/Cannes • Marseille/Nice • Nice/Marseille • Marseille/Miramas • Miramas/Marseille •

**PROJET DES PHASES 1 & 2**  
**LIGNE NOUVELLE PROVENCE CÔTE D'AZUR**

**PARTICIPEZ**  
**À L'ENQUÊTE PUBLIQUE**  
du 17 janvier au 28 février 2022,

- via le **registre numérique** :  
<https://www.registre-numerique.fr/lnpca> ou les registres papier disponibles sur les lieux d'enquête
- par mail : [lnpca@mail.registre-numerique.fr](mailto:lnpca@mail.registre-numerique.fr)
- lors des **permanences de la commission d'enquête**

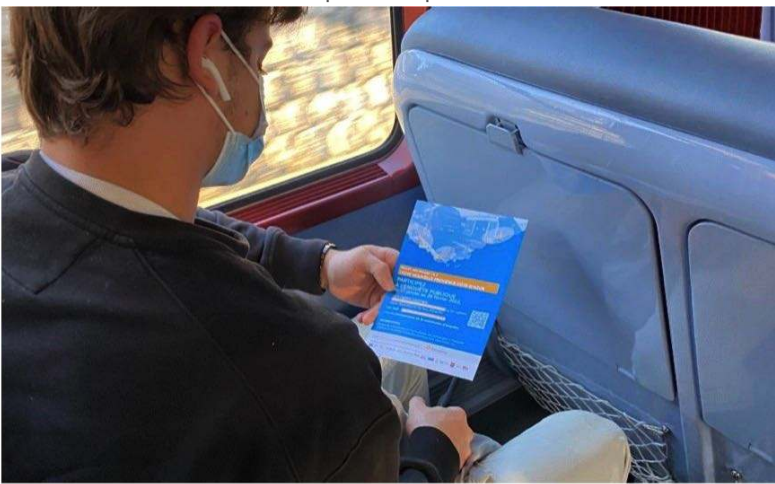
**INFORMATIONS**  
Toutes les informations sur les modalités de participation à l'enquête publique et le dossier d'enquête publique sont disponibles sur :

[www.lignenouvelle-provencecotedazur.fr](http://www.lignenouvelle-provencecotedazur.fr) @ProjetLNPCA

Les études préalables à l'enquête d'utilité publique ont été financées par :



Photos prises pendant la distribution



RÉALISATION DES PHASES 1 & 2 DE LA LIGNE NOUVELLE PROVENCE CÔTE D'AZUR

ENQUÊTE PUBLIQUE DU 17 JANVIER AU 28 FÉVRIER 2022 • BILAN DES ACTIONS DE COMMUNICATIONS

# CAMPAGNES MÉDIA



## CAMPAGNE FACEBOOK SPONSORISÉE • DIFFUSION DU 17 AU 23 JANVIER

Audience visée : 25/59 ans et + • périmètre de diffusion : 16 km autour de Marseille, St Cyr sur Mer, Toulon , Carnoules, Cannes, Nice

**SNCF Réseau**  
Sponsorisé · 

[Enquête publique] Du 17 janvier au 28 février 2022, informez-vous et participez à l'enquête publique sur le projet des phases 1 & 2 de la Ligne Nouvelle Provence Côte d'Azur.



**PROJET DES PHASES 1 & 2**  
**LIGNE NOUVELLE PROVENCE CÔTE D'AZUR**

# ENQUÊTE PUBLIQUE

Exprimez-vous !

REGISTRE-NUMERIQUE.FR

Informez-vous et exprimez-vous ici ! 

[En savoir plus](#)

## CAMPAGNE RADIO

### DIFFUSION DU 15 AU 23 JANVIER • 1224 SPOTS/PASSAGES

Texte du spot radio :

Du 17 janvier au 28 février, participez à l'enquête publique sur le projet des phases 1 & 2 de la Ligne Nouvelle Provence Côte d'Azur.

Informez-vous en consultant le dossier d'enquête publique et exprimez-vous sur les registres ou en rencontrant les commissaires enquêteurs lors des permanences organisées sur le territoire.

Toutes les informations sur les modalités de participation à l'enquête publique sont disponibles sur [3 w point ligne nouvelle tiret Provence Côte d'Azur point fr](http://3w.pointligne-nouvelle-tiret-provence-cote-d-azur.point.fr)

#### Plan de diffusion

Villes	Stations	Régie	Jours de présence	Nombre de spots
Cannes	KISS FM CANNES	TF1 Publicités	Diffusion du samedi 15 au dimanche 23 janvier 2022  8 spots par jour semaine/samedi 6 spots le dimanche  Format : 25 secondes	68
Marseille	CHERIE FM MARSEILLE	NRJ GLOBAL		68
	NOSTALGIE MARSEILLE	NRJ GLOBAL		68
	JAZZ RADIO MARSEILLE	TF1 Publicités		68
	Nices et Cannes	NOSTALGIE NICE (couvre également Carnouille)		NRJ GLOBAL
RTL2 NICE		M6 Publicité		68
VIRGIN RADIO NICE		Lagardère		68
CANNES RADIO NICE/CANNES		TF1 Publicités		68
RFM NICE		Lagardère		68
RADIO EMOTION NICE		TF1 Publicités		68
CHERIE FM NICE		NRJ GLOBAL		68
M RADIO NICE (couvre également Carnouille)		TF1 Publicités		68
TOULON	MISTRAL FM TOULON/VALETTE DU VAR	TF1 Publicités		68
Toulon et Saint-Cyr-sur-Mer	CHERIE FM TOULON	NRJ GLOBAL		68
	NOSTALGIE TOULON	NRJ GLOBAL		68
	VIRGIN RADIO TOULON (couvre également Saint-Cyr-sur-Mer)	Lagardère		68
Nice et Cannes	FRANCE BLEU AZUR	Radio France		68
Carnouilles, Saint-Cyr-sur-Mer, Marseille et Toulon	France BLEU PROVENCE	Radio France		68
Sous réserve de disponibilité lors de la réservation.				1224



ANNONCES PRESSE COMMUNICANTES  
PARUTION LE 15 JANVIER

1/4 de page dans Nice matin • Var matin • La Provence • La Marseillaise

PROJET DES PHASES 1 & 2  
**LIGNE NOUVELLE PROVENCE CÔTE D'AZUR**

**PARTICIPEZ  
À L'ENQUÊTE PUBLIQUE**  
du 17 janvier au 28 février 2022,

- via le registre numérique :  
<https://www.registre-numerique.fr/lnpca> ou les registres papier disponibles sur les lieux d'enquête
- par mail : [lnpca@mail.registre-numerique.fr](mailto:lnpca@mail.registre-numerique.fr)
- lors des permanences de la commission d'enquête

**INFORMATIONS**  
Toutes les informations sur les modalités de participation à l'enquête publique et le dossier d'enquête publique sont disponibles sur :

[www.lignenouvelle-provencecotedazur.fr](http://www.lignenouvelle-provencecotedazur.fr) @ProjetLNPCA

Les études préalables à l'enquête d'utilité publique ont été financées par :

La Marseillaise 180x150,5

PROJET DES PHASES 1 & 2  
**LIGNE NOUVELLE PROVENCE CÔTE D'AZUR**

**PARTICIPEZ  
À L'ENQUÊTE PUBLIQUE**  
du 17 janvier au 28 février 2022,

- via le registre numérique :  
<https://www.registre-numerique.fr/lnpca> ou les registres papier disponibles sur les lieux d'enquête
- par mail : [lnpca@mail.registre-numerique.fr](mailto:lnpca@mail.registre-numerique.fr)
- lors des permanences de la commission d'enquête

**INFORMATIONS**  
Toutes les informations sur les modalités de participation à l'enquête publique et le dossier d'enquête publique sont disponibles sur :

[www.lignenouvelle-provencecotedazur.fr](http://www.lignenouvelle-provencecotedazur.fr) @ProjetLNPCA

Les études préalables à l'enquête d'utilité publique ont été financées par :

La Provence 217x140

PROJET DES PHASES 1 & 2  
**LIGNE NOUVELLE PROVENCE CÔTE D'AZUR**

**PARTICIPEZ  
À L'ENQUÊTE PUBLIQUE**  
du 17 janvier au 28 février 2022,

- via le registre numérique :  
<https://www.registre-numerique.fr/lnpca> ou les registres papier disponibles sur les lieux d'enquête
- par mail : [lnpca@mail.registre-numerique.fr](mailto:lnpca@mail.registre-numerique.fr)
- lors des permanences de la commission d'enquête

**INFORMATIONS**  
Toutes les informations sur les modalités de participation à l'enquête publique et le dossier d'enquête publique sont disponibles sur :

[www.lignenouvelle-provencecotedazur.fr](http://www.lignenouvelle-provencecotedazur.fr) @ProjetLNPCA

Les études préalables à l'enquête d'utilité publique ont été financées par :

Nice matin 176x125

PROJET DES PHASES 1 & 2  
**LIGNE NOUVELLE PROVENCE CÔTE D'AZUR**

**PARTICIPEZ  
À L'ENQUÊTE PUBLIQUE**  
du 17 janvier au 28 février 2022,

- via le registre numérique :  
<https://www.registre-numerique.fr/lnpca> ou les registres papier disponibles sur les lieux d'enquête
- par mail : [lnpca@mail.registre-numerique.fr](mailto:lnpca@mail.registre-numerique.fr)
- lors des permanences de la commission d'enquête

**INFORMATIONS**  
Toutes les informations sur les modalités de participation à l'enquête publique et le dossier d'enquête publique sont disponibles sur :

[www.lignenouvelle-provencecotedazur.fr](http://www.lignenouvelle-provencecotedazur.fr) @ProjetLNPCA

Les études préalables à l'enquête d'utilité publique ont été financées par :

Var matin 176 X125

**ENVOI LE 12/01/2022 À 56 SUPPORTS OU CORRESPONDANTS LOCAUX**

**Supports et correspondants locaux pour le département des Alpes Maritimes :** 20 minutes • AFP • Azur TV • BMF TV • France 3 • France bleu Azur • Le journal des entreprises • Le Moniteur • La Tribune • M6 • Nice matin • Monaco matin • L'Observateur de Monaco • Monaco hebdo • NRJ • Radio émotion • RCF • RTL2 • Smart Radio • Virgin Radio • Kiss FM • TF1 • Tribune bulletin Côte d'Azur • L'Antenne

**Supports et correspondants locaux pour le département du Var :** France 3 • France bleu Provence • Nostalgie • RCV • Var matin



**Mercredi 12 janvier 2022**  
Alpes-Maritimes

## LANCEMENT DE L'ENQUETE PUBLIQUE PORTANT SUR LE PROJET DES PHASES 1 & 2 DE LA LIGNE NOUVELLE PROVENCE COTE D'AZUR

Du 17 janvier au 28 février, le public est invité à participer à l'enquête publique sur le projet des phases 1 & 2 de la Ligne Nouvelle Provence Côte d'Azur.

Cette enquête porte sur :

- L'utilité publique du projet ferroviaire, sur le territoire des départements des Bouches-du-Rhône, du Var et des Alpes-Maritimes et notamment des communes de Marseille, Carnoules, Cuers, La Crau, La Garde, Les Arcs, Puget-Ville, Saint-Cyr-sur-Mer, Solliès-Pont, Nice et Cannes ;
- La mise en compatibilité des PLUI ou PLU des communes de Marseille, Saint-Cyr-sur-Mer, La Garde, La Crau, Carnoules et Cannes.

L'organisation de cette enquête est coordonnée par le Préfet de la Région Provence-Alpes-Côte d'Azur.

## Comment s'informer ?

En consultant, à partir du 17 janvier, le dossier d'enquête publique :

- Sur le site du projet : [www.lignenouvelle-provencecotedazur.fr](http://www.lignenouvelle-provencecotedazur.fr)
- Sur le site du registre numérique : <https://www.registre-numerique.fr/Inpca>
- Sur le site internet de la Préfecture des Bouches-du-Rhône : <https://www.bouches-du-rhone.gouv.fr/Publications/Publications-environnementales/Enquetes-publiques-hors-ICPE/Marseille>
- Depuis un poste informatique mis à disposition à la Préfecture des Alpes-Maritimes (Accueil général) sur rendez-vous au 04 93 72 20 00
- Sur l'un des 7 lieux d'enquête des Alpes-Maritimes (voir tableau).

## Comment s'exprimer ?

- Sur le registre numérique, ouvert du 17/01/2022 à 8h30 au 28/02/2022 à 17h, <https://www.registre-numerique.fr/lnpca>
- Sur les registres papier disponibles sur les 7 lieux d'enquête des Alpes-Maritimes (voir tableau)
- Par courriel à l'adresse : [lnpca@mail.registre-numerique.fr](mailto:lnpca@mail.registre-numerique.fr)
- Par courrier postal adressé à :  
M. Maurice COURT - Président de la commission d'enquête

Les études préalables à l'enquête d'utilité publique ont été financées par :





## COMMUNIQUÉS DE PRESSE (SUITE)



## COMMUNIQUÉ DE PRESSE

Mercredi 12 janvier 2022

Bouches-du-Rhône

## LANCLEMENT DE L'ENQUETE PUBLIQUE PORTANT SUR LE PROJET DES PHASES 1 & 2 DE LA LIGNE NOUVELLE PROVENCE COTE D'AZUR

Du 17 janvier au 28 février, le public est invité à participer à l'enquête publique sur le projet des phases 1 & 2 de la Ligne Nouvelle Provence Côte d'Azur.

Cette enquête porte sur :

- L'utilité publique du projet ferroviaire, sur le territoire des départements des Bouches-du-Rhône, du Var et des Alpes-Maritimes et notamment des communes de Marseille, Carnoules, Cuers, La Crau, La Garde, Les Arcs, Puget-Ville, Saint-Cyr-sur-Mer, Solliès-Pont, Nice et Cannes ;
- La mise en compatibilité des PLUI ou PLU des communes de Marseille, Saint-Cyr-sur-Mer, La Garde, La Crau, Carnoules et Cannes.

L'organisation de cette enquête est coordonnée par le Préfet de la Région Provence-Alpes-Côte d'Azur.

## Comment s'informer ?

En consultant, à partir du 17 janvier, le dossier d'enquête publique :

- Sur le site du projet : [www.lignenouvelle-provencecotedazur.fr](http://www.lignenouvelle-provencecotedazur.fr)
- Sur le site du registre numérique : <https://www.registre-numerique.fr/lnpca>
- Sur le site internet de la Préfecture des Bouches-du-Rhône : <https://www.bouches-du-rhone.gouv.fr/Publications/Publications-environnementales/Enquetes-publiques-hors-ICPE/Marseille>
- Depuis un poste informatique mis à disposition à la Préfecture des Bouches-du-Rhône du lundi au vendredi, de 9h à 12h et de 14h à 16h30 (bureau n°421). Contact préalable au 04 84 35 43 80/84.
- Sur l'un des 8 lieux d'enquête des Bouches-du-Rhône (voir tableau)

## Comment s'exprimer ?

- Sur le registre numérique, ouvert du 17/01/2022 à 8h30 au 28/02/2022 à 17h.  
<https://www.registre-numerique.fr/lnpca>
- Sur les registres papier disponibles sur les 8 lieux d'enquête des Bouches-du-Rhône (voir tableau).
- Par courriel à l'adresse : [lnpca@mail.registre-numerique.fr](mailto:lnpca@mail.registre-numerique.fr)
- Par courrier postal adressé à :

Les études préalables à l'enquête d'utilité publique ont été financées par :





### COMMUNIQUÉ DE PRESSE

Mercredi 12 janvier 2022

Var

#### LANCEMENT DE L'ENQUETE PUBLIQUE PORTANT SUR LE PROJET DES PHASES 1 & 2 DE LA LIGNE NOUVELLE PROVENCE COTE D'AZUR

Cette enquête porte sur :

- L'utilité publique du projet ferroviaire, sur le territoire des départements des Bouches-du-Rhône, du Var et des Alpes-Maritimes et notamment des communes de Marseille, Carnoules, Cuers, La Crau, La Garde, Les Arcs, Puget-Ville, Saint-Cyr-sur-Mer, Solliès-Pont, Nice et Cannes ;
- La mise en compatibilité des PLUI ou PLU des communes de Marseille, Saint-Cyr-sur-Mer, La Garde, La Crau, Carnoules et Cannes.

L'organisation de cette enquête est coordonnée par le Préfet de la Région Provence-Alpes-Côte d'Azur.

#### Comment s'informer ?

En consultant, à partir du 17 janvier, le dossier d'enquête publique :

- Sur le site du projet : [www.lignenouvelle-provencecotedazur.fr](http://www.lignenouvelle-provencecotedazur.fr)
- Sur le site du registre numérique : <https://www.registre-numerique.fr/lnpca>
- Sur le site internet de la Préfecture des Bouches-du-Rhône : <https://www.bouches-du-rhone.gouv.fr/Publications/Publications-environnementales/Enquetes-publiques-hors-ICPE/Marseille>
- Depuis un poste informatique mis à disposition à la Préfecture du Var (Accueil général), du lundi au vendredi, de 8h30 à 12h30 et de 13h30 à 16h30 (16h le vendredi). Uniquement sur rendez-vous par téléphone au 04 94 18 83 83.
- Sur l'un des 9 lieux d'enquête du Var (voir tableau)

#### Comment s'exprimer ?

- Sur le registre numérique, ouvert du 17/01/2022 à 8h30 au 28/02/2022 à 17h, <https://www.registre-numerique.fr/lnpca>
- Sur les registres papier disponibles sur les 9 lieux d'enquête indiqués plus bas
- Par courriel à l'adresse : [lnpca@mail.registre-numerique.fr](mailto:lnpca@mail.registre-numerique.fr)
- Par courrier postal adressé à :  
M. Maurice COURT - Président de la commission d'enquête  
Direction Générale Adjointe « La ville plus verte et plus durable »  
40, rue Fauchier  
13002 Marseille

Les études préalables à l'enquête d'utilité publique ont été financées par :



RÉALISATION DES PHASES 1 & 2 DE LA LIGNE NOUVELLE PROVENCE CÔTE D'AZUR

ENQUÊTE PUBLIQUE DU 17 JANVIER AU 28 FÉVRIER 2022 • BILAN DES ACTIONS DE COMMUNICATIONS

# E MAILING

## E MAILING AUX ABONNÉS TER DES DÉPARTEMENTS DU 06, 13 ET 83 DIFFUSION LE 14 JANVIER

### Objet: Enquête publique: Exprimez-vous sur le projet des phases 1 & 2 de la Ligne Nouvelle Provence Côte d'Azur

Du 17 janvier au 28 février 2022, vous êtes invités à participer à l'enquête publique sur le projet des phases 1 & 2 de la Ligne Nouvelle Provence Côte d'Azur.

Cette enquête porte sur :

- L'utilité publique du projet ferroviaire sur le territoire des départements des Bouches-du-Rhône, du Var et des Alpes-Maritimes et notamment des communes de Marseille, Carnoules, Cuers, La Crau, La Garde, Les Arcs, Puget-Ville, Saint-Cyr-sur-Mer, Solliès-Pont, Nice et Cannes ;
- La mise en compatibilité des PLUI ou PLU des communes de Marseille, Saint-Cyr-sur-Mer, La Garde, La Crau, Carnoules et Cannes.

L'organisation de cette enquête est coordonnée par le [Préfet](#) de la Région Provence-Alpes-Côte d'Azur.

**En tant qu'usager des trains du quotidien, votre avis compte!**

Informez-vous en consultant le dossier d'enquête publique et exprimez-vous sur le registre numérique dédié ([www.registre-numerique.fr/lnpca](http://www.registre-numerique.fr/lnpca)) ou en rencontrant les commissaires enquêteurs lors des permanences organisées sur le territoire.

Retrouvez toutes les modalités de participation à l'enquête publique sur [www.lignenouvelle-provencecotedazur.fr](http://www.lignenouvelle-provencecotedazur.fr)





E MAILING À LA BASE DE DONNÉES CONSTITUÉE PAR SNCF RÉSEAU À LA DEMANDE D’ACTEURS ET USAGERS INTÉRESSÉS PAR LE PROJET (8000 MAILS)

DIFFUSION DU 11 JANVIER AU 14 JANVIER • 1 MAIL DIFFÉRENT PAR DÉPARTEMENT

E mail pour la base de données des Alpes Maritimes

Madame, Monsieur

La décision ministérielle du 8 décembre 2021 a autorisé le préfet des Bouches-du-Rhône, préfet coordonnateur, à ouvrir l'enquête d'utilité publique du projet des phases 1 et 2 de la Ligne Nouvelle Provence Côte d'Azur.

En exécution de l'arrêté inter-préfectoral n°2021-61 du 9 décembre 2021, cette enquête publique se déroulera du 17 janvier au 28 février 2022, période durant laquelle vous êtes invités à :

- Consulter le dossier d'enquête :
- Sur le site internet suivant : <https://www.registre-numerique.fr/lnpca>
- Sur les lieux d'enquête et de permanences :

<b>Mairie de Cannes</b> Hôtel de Ville annexe de Cannes 31 boulevard de La Ferrage 06400 Cannes	Du lundi au vendredi 09h - 12h 14h -17h Tél. : 04 97 06 47 76
<b>Mairie annexe Cannes La Bocca</b> « La Licorne » 23 av. Francis Tonner 06150 Cannes La Bocca	Du lundi au vendredi 08h30- 17h Tél. : 04 97 06 47 76
<b>Mairie de Nice</b> Annexe Mairie de Nice Bâtiment Corvisy, Service État-civil, 6 rue Alexandre Mari 06364 Nice Cedex 4	Du lundi au vendredi 08h30-17h Tél. : 04 97 13 51 11
<b>Mairie de Nice</b> Mairie annexe Saint-Augustin 75 bd Montel 06364 Nice Cedex	Du lundi au vendredi 08h45 -16h30 Tél. : 04 89 98 20 55
<b>Antibes</b> Bâtiment annexe urbanisme Orange Bleu 11 boulevard Chancel 06600 Antibes	Du lundi au vendredi 08h30-12h 13h-16h30 Tél. : 04 89 73 55 59 06 30 23 58 45
<b>Mairie de Grasse</b> - Hôtel de Ville Place du Petit Puy BP 12069 06131 Grasse	Du lundi au vendredi 08h15-16h30 Tél. : 04 97 05 50 67
<b>Mairie de Menton</b> 17, Rue de la République 06500 Menton	Du lundi au vendredi 08h30-12h30 13h30-17h Tél. : 04 92 10 50 11

- Sur le poste informatique mis à disposition à la Préfecture des Alpes-Maritimes, Uniquement sur rendez-vous, par téléphone au 04 93 72 20 00.

- Participer à l'une des 29 permanences de la commission d'enquête, organisées dans les Alpes-Maritimes :

<b>Mairie de Cannes</b> Hôtel de Ville annexe de Cannes 31 boulevard de La Ferrage 06400 Cannes	■ Lundi 17 janvier 2022 de 9h à 12h ■ Jeudi 27 janvier 2022 de 14h à 17h ■ Mercredi 02 février 2022 de 9h à 12h ■ Jeudi 10 février 2022 de 14h à 17h ■ Lundi 21 février 2022 de 9h à 12h ■ Lundi 28 février 2022 de 14h à 17h
<b>Mairie annexe Cannes La Bocca</b> « La Licorne » 23 av. Francis Tonner 06150 Cannes La Bocca	■ Lundi 17 janvier 2022 de 9h à 12h ■ Vendredi 28 janvier 2022 de 13h30 à 16h30 ■ Mercredi 02 février 2022 de 9h à 12h ■ Vendredi 18 février 2022 de 13h30 à 16h30 ■ Jeudi 24 février 2022 de 9h à 12h et de 13h30 à 16h30 ■ Lundi 28 février 2022 de 9h à 12h et de 13h30 à 16h30
<b>Mairie de Nice</b> Annexe Mairie de Nice Bâtiment Corvisy, Service État-civil, 6 rue Alexandre Mari 06364 Nice Cedex 4	■ Lundi 17 janvier 2022 de 9h à 12h ■ Mardi 25 janvier 2022 de 13h30 à 16h30 ■ Mercredi 09 février 2022 de 9h à 12h ■ Jeudi 17 février 2022 de 13h30 à 16h30 ■ Mardi 22 février 2022 de 13h30 à 16h30 ■ Lundi 28 février 2022 de 13h30 à 16h30
<b>Mairie de Nice</b> Mairie annexe Saint-Augustin 75 bd Montel 06364 Nice Cedex	■ Lundi 17 janvier 2022 de 13h à 16h ■ Vendredi 18 février 2022 de 13h à 16h ■ Lundi 28 février 2022 de 13h à 16h
<b>Antibes</b> Bâtiment annexe urbanisme Orange Bleu 11 boulevard Chancel 06600 Antibes	■ Mardi 18 janvier 2022 de 9h à 12h ■ Mercredi 09 février 2022 de 13h à 16h ■ Lundi 28 février 2022 de 9h à 12h
<b>Mairie de Grasse</b> - Hôtel de Ville Place du Petit Puy BP 12069 06131 Grasse	■ Lundi 17 janvier 2022 de 9h à 12h ■ Vendredi 04 février 2022 de 13h à 16h ■ Jeudi 24 février 2022 de 13h à 16h
<b>Mairie de Menton</b> 17, Rue de la République 06500 Menton	■ Jeudi 27 janvier 2022 de 9h à 12h ■ Mardi 22 février 2022 de 13h30 à 16h30

- Donner votre avis :
- Via le registre dématérialisé sécurisé : <https://www.registre-numerique.fr/lnpca>
- Par courriel à l'adresse [lnpca@mail.registre-numerique.fr](mailto:lnpca@mail.registre-numerique.fr)
- Par courriel adressé à Mr. Maurice COURT - Président de la commission d'enquête - Direction Générale Adjointe "la ville plus verte et plus durable", 40, rue Fauchier, 13002 Marseille.

Espérant votre participation à cette enquête publique, l'équipe de la mission LNPCA de SNCF Réseau et moi-même sommes à votre écoute pour toute information complémentaire que vous souhaiteriez

Cordialement,

Jean-Marc ILLES  
Directeur Territorial Adjoint  
Chef de la Mission LNPCA

# E mail pour la base de données des Bouches du Rhône

Madame, Monsieur

La décision ministérielle du 8 décembre 2021 a autorisé le préfet des Bouches-du-Rhône, préfet coordonnateur, à ouvrir l'enquête d'utilité publique du projet des phases 1 et 2 de la Ligne Nouvelle Provence Côte d'Azur.

En exécution de l'arrêté inter-préfectoral n°2021-61 du 9 décembre 2021, cette enquête publique se déroulera du 17 janvier au 28 février 2022, période durant laquelle vous êtes invités à :

• **Consulter le dossier d'enquête :**

• Sur le site internet suivant : <https://www.registre-numerique.fr/lnpca>

• Sur les lieux d'enquête et de permanences :

<b>Marseille, Mairie centrale</b> Siège de l'enquête, DGA "la ville plus verte et plus durable" 40, rue Fauchier 13002 Marseille	Du lundi au vendredi 09h-12h 13h45-16h45 Tél. : 04 91 55 22 00
<b>Marseille, Mairie sect. I (1/7)</b> 61, La Canebière 13001 Marseille	Du lundi au vendredi 8h30-12h10 13h10-16h30 Tél. : 04 91 14 54 10
<b>Marseille, Mairie sect. II (2/3)</b> 2, place de la Major 13002 Marseille	Du lundi au vendredi 08h30-12h10 13h10-16h30 Tél. : 04 91 14 57 80
<b>Marseille, Mairie sect. III (4/5)</b> 13, square Sidi Brahim 13005 Marseille	Du lundi au vendredi 08h30-12h 14h-16h30 Tél. : 04 91 14 60 30
<b>Marseille, Mairie sect. VI (11/12)</b> Gde Bastide Cazaux Avenue Bouyala d'Arnaud 13012 Marseille	Du lundi au vendredi 08h - 17h30 Tél. : 04 91 14 63 08 ou 04 91 14 62 62
<b>Marseille, Mairie sect. VII (13/14)</b> Le Grand Séminaire 72, rue Paul Coxé 13014 Marseille	Du lundi au vendredi 8h - 12h 12h45 - 17h Tél. : 04 91 55 42 02
<b>Marseille, Mairie sect. VIII (15/16)</b> Parc François Billoux 246, rue de Lyon 13015 Marseille	Du lundi au vendredi 09h- 12h 13h30 -16h30 Tél. : 04 91 14 60 63
<b>Mairie d'Aubagne</b> Service Urbanisme 180 traverse de la Vallée - La Tournelle 13400 Aubagne	Du lundi au vendredi 8h30 -12h 14 h -17h. Tél. : 04 42 18 19 09

• Sur le poste informatique mis à disposition à la Préfecture des Bouches-du-Rhône,

Direction de la Citoyenneté, de la Légalité et de l'Environnement, Bureau de l'Utilité Publique, de la Concertation et de l'Environnement, place Félix Baret, 13006 Marseille

(du lundi au vendredi de 9h à 12h et de 14h à 16h30 bureau n°421—contact préalable au 04 84 35 43 80/84).

• **Participer à l'une des 38 permanences de la commission d'enquête, organisées dans les Bouches-du-Rhône :**

<b>Marseille, Mairie centrale</b> Siège de l'enquête, DGA "la ville plus verte et plus durable" 40, rue Fauchier 13002 Marseille	■ Lundi 17 janvier 2022 de 9h à 12h ■ Mardi 25 janvier 2022 de 13h45 à 16h45 ■ Mercredi 02 février 2022 de 9h à 12h ■ Mardi 15 février 2022 de 13h45 à 16h45 ■ Jeudi 24 février 2022 de 9h à 12h ■ Lundi 28 février 2022 de 13h45 à 16h45
<b>Marseille, Mairie sect. I (1/7)</b> 61, La Canebière 13001 Marseille	■ Lundi 17 janvier 2022 de 9h à 12h ■ Vendredi 28 janvier 2022 de 13h10 à 16h30 ■ Mardi 08 février 2022 de 9h à 12h ■ Jeudi 17 février 2022 de 9h à 12h ■ Mercredi 23 février 2022 de 13h10 à 16h30 ■ Lundi 28 février 2022 de 13h10 à 16h30
<b>Marseille, Mairie sect. II (2/3)</b> 2, place de la Major 13002 Marseille	■ Lundi 24 janvier 2022 de 9h à 12h ■ Jeudi 27 janvier 2022 de 13h10 à 16h30 ■ Lundi 07 février 2022 de 9h à 12h ■ Mercredi 16 février 2022 de 13h10 à 16h30 ■ Lundi 21 février 2022 de 9h à 12h ■ Lundi 28 février 2022 de 13h10 à 16h30
<b>Marseille, Mairie sect. III (4/5)</b> 13, square Sidi Brahim 13005 Marseille	■ Mardi 18 janvier 2022 de 9h à 12h ■ Jeudi 10 février 2022 de 14h à 16h30 ■ Lundi 28 février 2022 de 9h à 12h
<b>Marseille, Mairie sect. VI (11/12)</b> Gde Bastide Cazaux Avenue Bouyala d'Arnaud 13012 Marseille	■ Lundi 17 janvier 2022 de 9h à 12h ■ Mercredi 26 janvier 2022 de 14h à 17h ■ Jeudi 03 février 2022 de 9h à 12h ■ Lundi 14 février 2022 de 9h à 12h ■ Mardi 22 février 2022 de 14h à 17h ■ Lundi 28 février 2022 de 9h à 12h
<b>Marseille, Mairie sect. VII (13/14)</b> Le Grand Séminaire 72, rue Paul Coxé 13014 Marseille	■ Mardi 18 janvier 2022 de 9h à 12h ■ Mercredi 9 février 2022 de 14h à 17h ■ Lundi 28 février 2022 de 9h à 12h
<b>Marseille, Mairie sect. VIII (15/16)</b> Parc François Billoux 246, rue de Lyon 13015 Marseille	■ Lundi 17 janvier 2022 de 9h à 12h ■ Mercredi 26 janvier 2022 de 13h30 à 16h30 ■ Vendredi 04 février 2022 de 9h à 12h ■ Jeudi 10 février 2022 de 13h30 à 16h30 ■ Lundi 21 février 2022 de 9h à 12h ■ Lundi 28 février 2022 de 13h30 à 16h30
<b>Mairie d'Aubagne</b> Service Urbanisme 180 traverse de la Vallée - La Tournelle 13400 Aubagne	■ Lundi 31 janvier 2022 de 9h à 12h ■ Vendredi 18 février 2022 de 14h à 17h

• **Donner votre avis :**

• Via le registre dématérialisé sécurisé : <https://www.registre-numerique.fr/lnpca>

• Par courriel à l'adresse [lnpca@mail.registre-numerique.fr](mailto:lnpca@mail.registre-numerique.fr)

• Par courrier adressé à Mr. Maurice COURT - Président de la commission d'enquête - Direction Générale Adjointe "la ville plus verte et plus durable", 40, rue Fauchier, 13002 Marseille.

Espérant votre participation à cette enquête publique, l'équipe de la mission LNPCA de SNCF Réseau et moi-même sommes à votre écoute pour toute information complémentaire que vous souhaiteriez

Cordialement,

Jean-Marc ILLES  
Directeur Territorial Adjoint  
Chef de la Mission LNPCA

# E mail pour la base de données du Var

Madame, Monsieur

La décision ministérielle du 8 décembre 2021 a autorisé le préfet des Bouches-du-Rhône, préfet coordonnateur, à ouvrir l'enquête d'utilité publique du projet des phases 1 et 2 de la Ligne Nouvelle Provence Côte d'Azur.

En exécution de l'arrêté inter-préfectoral n°2021-61 du 9 décembre 2021, cette enquête publique se déroulera du 17 janvier au 28 février 2022, période durant laquelle vous êtes invités à :

• **Consulter le dossier d'enquête :**

• **Sur le site internet suivant :** <https://www.registre-numerique.fr/lnpca>

• **Sur les lieux d'enquête et de permanences :**

<b>Mairie de Carnoules</b> 27, cours Victor Hugo 83660 Carnoules	Du lundi au vendredi 08h-12h 15h-17h Tél. : 04 94 13 80 00
<b>Mairie de Cuers</b> Hôtel de Ville Place du Général Magnan 83390 Cuers	Du lundi au vendredi 08h -12h /13h30 -17h sauf le vendredi 16h30 Tél. : 04 94 13 50 70
<b>Mairie de La Crau</b> Bd de la République 83260 La Crau	Du lundi au vendredi 08h-12h 13h30-17h Tél. : 04 94 01 56 80
<b>Mairie de La Garde</b> Rue Jean Baptiste Lavène 83130 La Garde	Du lundi au vendredi 08h30 - 17h Tél. : 04 94 08 98 00
<b>Mairie de Les Arcs-sur-Argens</b> Place du Général de Gaulle 83460 Les Arcs-sur-Argens	Du lundi au vendredi 08h30 - 12h 13h30 - 17h Tél. : 04 94 47 56 70
<b>Mairie de Puget-Ville</b> 368 rue de la Libération 83390 Puget-Ville	Du lundi au jeudi 8h30 - 12h / 14h-17h30 16h30 le vendredi Le samedi 09h - 12h Tél. : 04 94 13 82 00
<b>Mairie de Solliès-Pont</b> Centre technique municipal Service urbanisme Allée de la Greffière - 83210 Solliès-Pont	Du lundi au vendredi 08h30-12h Tél. : 04 94 13 58 46
<b>Mairie de Saint-Cyr-sur-Mer</b> Place Estienne d'Orves 83270 St-Cyr-sur-Mer	Du lundi au vendredi 08h - 12h 13h30 -17h Tél. : 04 94 26 26 22
<b>Mairie de Toulon</b> Avenue de la République 83056 Toulon Cedex	Du lundi au vendredi 09h-12h 14h-16h30 Tél. : 04 94 36 30 00

• **Sur le poste informatique mis à disposition à la Préfecture du Var,**  
Du lundi au vendredi de 8h30 à 12h30 et de 13h30 à 16h30 (16h le vendredi), uniquement sur rendez-vous, par téléphone au 04 94 18 83 83.

• **Participer à l'une des 40 permanences de la commission d'enquête, organisées dans le Var :**

<b>Mairie de Carnoules</b> 27, cours Victor Hugo 83660 Carnoules	■ Lundi 17 janvier 2022 de 9h à 12h ■ Jeudi 03 février 2022 de 14h à 17h ■ Mardi 15 février 2022 de 9h à 12h ■ Lundi 28 février 2022 de 14h à 17h
<b>Mairie de Cuers</b> Hôtel de Ville Place du Général Magnan 83390 Cuers	■ Mercredi 26 janvier 2022 de 9h à 12h ■ Jeudi 10 février 2022 de 14h à 17h ■ Lundi 21 février 2022 de 14h à 17h
<b>Mairie de La Crau</b> Bd de la République 83260 La Crau	■ Lundi 17 janvier 2022 de 9h à 12h ■ Mardi 25 janvier 2022 de 14h à 17h ■ Mercredi 02 février 2022 de 9h à 12h ■ Jeudi 10 février 2022 de 14h à 17h ■ Vendredi 18 février 2022 de 9h à 12h ■ Lundi 28 février 2022 de 14h à 17h
<b>Mairie de La Garde</b> Rue Jean Baptiste Lavène 83130 La Garde	■ Lundi 17 janvier 2022 de 9h à 12h ■ Mardi 25 janvier 2022 de 14h à 17h ■ Mercredi 02 février 2022 de 9h à 12h ■ Jeudi 10 février 2022 de 14h à 17h ■ Lundi 21 février 2022 de 9h à 12h ■ Lundi 28 février 2022 de 14h à 17h
<b>Mairie de Les Arcs-sur-Argens</b> Place du Général de Gaulle 83460 Les Arcs-sur-Argens	■ Lundi 17 janvier 2022 de 14h à 17h ■ Mardi 08 février 2022 de 9h à 12h ■ Lundi 28 février 2022 de 14h à 17h
<b>Mairie de Puget-Ville</b> 368 rue de la Libération 83390 Puget-Ville	■ Mardi 18 janvier 2022 de 9h à 12h ■ Lundi 07 février 2022 de 14h à 17h ■ Lundi 28 février 2022 de 9h à 12h
<b>Mairie de Solliès-Pont</b> Centre technique municipal Service urbanisme Allée de la Greffière - 83210 Solliès-Pont	■ Lundi 17 janvier 2022 de 14h à 17h ■ Mercredi 09 février 2022 de 9h à 12h ■ Vendredi 25 février 2022 de 9h à 12h
<b>Mairie de Saint-Cyr-sur-Mer</b> Place Estienne d'Orves 83270 St-Cyr-sur-Mer	■ Lundi 17 janvier 2022 de 9h à 12h ■ Mardi 25 janvier 2022 de 14h à 17h ■ Mercredi 02 février 2022 de 9h à 12h ■ Jeudi 10 février 2022 de 14h à 17h ■ Lundi 21 février 2022 de 9h à 12h ■ Lundi 28 février 2022 de 14h à 17h
<b>Mairie de Toulon</b> Avenue de la République 83056 Toulon Cedex	■ Lundi 17 janvier 2022 de 9h à 12h ■ Mardi 25 janvier 2022 de 13h30 à 16h30 ■ Mercredi 02 février 2022 de 9h à 12h ■ Jeudi 10 février 2022 de 13h30 à 16h30 ■ Vendredi 18 février 2022 de 9h à 12h ■ Lundi 28 février 2022 de 13h30 à 16h30

• **Donner votre avis :**

• **Via le registre dématérialisé sécurisé :** <https://www.registre-numerique.fr/lnpca>

• **Par courriel à l'adresse** [lnpca@mail.registre-numerique.fr](mailto:lnpca@mail.registre-numerique.fr)

• **Par courrier adressé à Mr. Maurice COURT - Président de la commission d'enquête -**  
Direction Générale Adjointe "la ville plus verte et plus durable", 40, rue Fauchier, 13002 Marseille.

Espérant votre participation à cette enquête publique, l'équipe de la mission LNPCA de SNCF Réseau et moi-même sommes à votre écoute pour toute information complémentaire que vous souhaiteriez.

Cordialement,

Jean-Marc ILLES  
Directeur Territorial Adjoint  
Chef de la Mission LNPCA

RÉALISATION DES PHASES 1 & 2 DE LA LIGNE NOUVELLE PROVENCE CÔTE D'AZUR

ENQUÊTE PUBLIQUE DU 17 JANVIER AU 28 FÉVRIER 2022 • BILAN DES ACTIONS DE COMMUNICATIONS

# KIT D'INFORMATION POUR LES MAIRIES

**MAIRIRIE CONCERNÉES :** Marseille centre, 1/7, 2/3, 4/5, 11/12, 15/16 ;  
Aubagne ; La Penne sur Huveaune ; Cassis ; La Ciotat ; Cannes ; Nice ; Antibes ;  
Grasse ; Menton ; Théoule sur Mer ; Mandelieu la Napoule ; Vallauris ; Biot ;  
Villeneuve Loubet ; Cagnes sur Mer ; St Laurent du Var ; Villefranche sur Mer ;  
Beaulieu sur Mer ; Eze sur Mer ; Cap d'Ail ; Monaco ; Roquebrune Cap Martin ;  
Carnoules ; Cuers ; La Crau ; La Garde ; Les Arcs sur Argens ; Puget Ville ; Solliès  
Pont ; St Cyr sur Mer ; Toulon ; Bandol ; Ollioules ; Sanary sur Mer ; Hyères ; La  
Seyne sur Mer ; La Farlède ; Solliès Ville ; Pignans ; Gonfaron ; Le Luc ; Le Cannet  
ds Maures ; Vidauban ; Muy ; Roquebrune sur Argens ; Fréjus ; St Raphaël



## **POUR LES MAIRIES DU VAR ENVOI D'UN FOND D'ARTICLE + VISUEL NUMÉRIQUE DE L'AFFICHE COMMUNICANTE**

### **Fond d'article**

### **Lancement de l'enquête publique portant sur le projet des phases 1 & 2 de la Ligne Nouvelle Provence Côte d'Azur**

Du 17 janvier au 28 février, vous êtes invités à participer à l'enquête publique sur le projet des phases 1 & 2 de la Ligne Nouvelle Provence Côte d'Azur.

Cette enquête porte sur :

- L'utilité publique du projet ferroviaire, sur le territoire des départements des Bouches-du-Rhône, du Var et des Alpes-Maritimes et notamment des communes de Marseille, Carnoules, Cuers, La Crau, La Garde, Les Arcs, Puget-Ville, Saint-Cyr-sur-Mer, Solliès-Pont, Nice et Cannes ;
- La mise en compatibilité des PLUI ou PLU des communes de Marseille, Saint-Cyr-sur-Mer, La Garde, La Crau, Carnoules et Cannes.

L'organisation de cette enquête est coordonnée par le Préfet de la Région Provence-Alpes-Côte d'Azur.

### **Comment s'informer ?**

En consultant, à partir du 17 janvier, le dossier d'enquête publique :

- Sur le site du projet : [www.lignenouvelle-provencecotedazur.fr](http://www.lignenouvelle-provencecotedazur.fr)
- Sur le site du registre numérique : <https://www.registre-numerique.fr/lnpca>
- Sur le site internet de la Préfecture des Bouches-du-Rhône : <https://www.bouches-du-rhone.gouv.fr/Publications/Publications-environnementales/Enquetes-publiques-hors-ICPE/Marseille>
- Depuis un poste informatique mis à disposition à la Préfecture des Alpes-Maritimes (Accueil général) sur rendez-vous au 04 93 72 20 00
- Sur l'un des 9 lieux d'enquête des Alpes-Maritimes (voir tableau).

### **Comment s'exprimer ?**

- Sur le registre numérique, ouvert du 17/01/2022 à 8h30 au 28/02/2022 à 17h, <https://www.registre-numerique.fr/lnpca>
- Sur les registres papier disponibles dans les lieux d'enquête indiqués plus bas
- Par courriel à l'adresse : [lnpca@mail.registre-numerique.fr](mailto:lnpca@mail.registre-numerique.fr)
- Par courrier postal adressé à :  
M. Maurice COURT - Président de la commission d'enquête  
Direction Générale Adjointe « La ville plus verte et plus durable »  
40, rue Fauchier  
13002 Marseille
- En participant à l'une des 40 permanences organisées dans le Var, en présence d'un ou plusieurs commissaires enquêteurs (voir tableau)

## Lieux d'enquête publique et dates de permanences dans le Var

Lieux d'enquête et adresses	Horaires et téléphones	Permanences
<b>Mairie de Carnoules</b> 27, cours Victor Hugo 83660 Carnoules	Du lundi au vendredi 8h – 12h 15h – 17h Tél : 04 94 13 80 00	17/01/2022 : 9h – 12h 03/02/2022 : 14h – 17h 15/02/2022 : 9h – 12h 28/02/2022 : 14h – 17h
<b>Mairie de Cuers</b> Hôtel de Ville Place du Général Magnan 83390 Cuers	Du lundi au vendredi 8h – 12h 13h30 – 17h (16h30 le vendredi) Tél : 04 94 13 50 70	26/01/2022 : 9h – 12h 10/02/2022 : 14h – 17h 21/02/2022 : 14h – 17h
<b>Mairie de La Crau</b> Bd de la République 83260 La Crau	Du lundi au vendredi 8h – 12h 13h30 – 17h Tél : 04 94 01 56 80	17/01/2022 : 9h – 12h 25/01/2022 : 14h – 17h 02/02/2022 : 9h – 12h 10/02/2022 : 14h – 17h 18/02/2022 : 9h – 12h 28/02/2022 : 14h – 17h
<b>Mairie de La Garde</b> Rue Jean-Baptiste Lavène 83130 La Garde	Du lundi au vendredi 8h30 – 17h Tél : 04 94 08 98 00	17/01/2022 : 9h – 12h 25/01/2022 : 14h – 17h 02/02/2022 : 9h – 12h 10/02/2022 : 14h – 17h 21/02/2022 : 9h – 12h 28/02/2022 : 14h – 17h
<b>Mairie Les Arcs-sur-Argens</b> Place du Général de Gaulle 83460 Les Arcs-sur-Argens	Du lundi au vendredi 8h30 – 12h 13h30 – 17h Tél : 04 94 47 56 70	17/01/2022 : 14h – 17h 08/02/2022 : 9h – 12h 28/02/2022 : 14h – 17h
<b>Mairie de Puget-Ville</b> 368, rue de la Libération 83390 Puget-Ville	Du lundi au vendredi 8h30 – 12h 14h – 17h30 (16h30 le vendredi) Le samedi : 9h – 12h Tél : 04 94 13 82 00	18/01/2022 : 9h – 12h 07/02/2022 : 14h – 17h 28/02/2022 : 9h – 12h
<b>Mairie de Solliès-Pont</b> Centre technique municipal Service Urbanisme Allée de la Greffière 83210 Solliès-Pont	Du lundi au vendredi 8h30 – 12h Tél : 04 94 13 58 46	17/01/2022 : 14h – 17h 09/02/2022 : 9h – 12h 25/02/2022 : 9h – 12h
<b>Mairie de Saint-Cyr-sur-Mer</b> Place Estienne d'Orves 83270 Saint-Cyr-sur-Mer	Du lundi au vendredi 8h – 12h 13h30 – 17h Tél : 04 94 26 26 22	17/01/2022 : 9h – 12h 25/01/2022 : 14h – 17h 02/02/2022 : 9h – 12h 10/02/2022 : 14h – 17h 21/02/2022 : 9h – 12h 28/02/2022 : 14h – 17h
<b>Mairie de Toulon</b> Avenue de la République 83056 Toulon Cedex	Du lundi au vendredi 8h – 12h 14h – 16h30 Tél : 04 94 36 30 00	17/01/2022 : 9h – 12h 25/01/2022 : 13h30 – 16h30 02/02/2022 : 9h – 12h 10/02/2022 : 13h30 – 16h30 18/02/2022 : 9h – 12h 28/02/2022 : 13h30 – 16h30

Toutes les informations sur les modalités de participation à l'enquête publique et le dossier d'enquête publique sont également disponibles sur : [www.lignenouvelle-provencecotedazur.fr](http://www.lignenouvelle-provencecotedazur.fr)

## **POUR LES MAIRIES DES BOUCHES DU RHÔNE ENVOI D'UN FOND D'ARTICLE + VISUEL NUMÉRIQUE DE L'AFFICHE COMMUNICANTE**

### **Fond d'article**

### **Lancement de l'enquête publique portant sur le projet des phases 1 & 2 de la Ligne Nouvelle Provence Côte d'Azur**

Du 17 janvier au 28 février, vous êtes invités à participer à l'enquête publique sur le projet des phases 1 & 2 de la Ligne Nouvelle Provence Côte d'Azur.

Cette enquête porte sur :

- L'utilité publique du projet ferroviaire, sur le territoire des départements des Bouches-du-Rhône, du Var et des Alpes-Maritimes et notamment des communes de Marseille, Carnoules, Cuers, La Crau, La Garde, Les Arcs, Puget-Ville, Saint-Cyr-sur-Mer, Solliès-Pont, Nice et Cannes ;
- La mise en compatibilité des PLUI ou PLU des communes de Marseille, Saint-Cyr-sur-Mer, La Garde, La Crau, Carnoules et Cannes.

L'organisation de cette enquête est coordonnée par le Préfet de la Région Provence-Alpes-Côte d'Azur.

### **Comment s'informer ?**

En consultant, à partir du 17 janvier, le dossier d'enquête publique :

- Sur le site du projet : [www.lignenouvelle-provencecotedazur.fr](http://www.lignenouvelle-provencecotedazur.fr)
- Sur le site du registre numérique : <https://www.registre-numerique.fr/lnpca>
- Sur le site internet de la Préfecture des Bouches-du-Rhône : <https://www.bouches-du-rhone.gouv.fr/Publications/Publications-environnementales/Enquetes-publiques-hors-ICPE/Marseille>
- Depuis un poste informatique mis à disposition à la Préfecture des Bouches-du-Rhône du lundi au vendredi, de 9h à 12h et de 14h à 16h30 (bureau n°421). Contact préalable au 04 84 35 43 80/84
- Sur l'un des lieux d'enquête listés dans le tableau ci-après.

### **Comment s'exprimer ?**

- Sur le registre numérique, ouvert du 17/01/2022 à 8h30 au 28/02/2022 à 17h, <https://www.registre-numerique.fr/lnpca>
- Sur les registres papier disponibles sur les 8 lieux d'enquête des Bouches-du-Rhône (voir tableau).
- Par courriel à l'adresse : [lnpca@mail.registre-numerique.fr](mailto:lnpca@mail.registre-numerique.fr)
- Par courrier postal adressé à :  
M. Maurice COURT - Président de la commission d'enquête  
Direction Générale Adjointe « La ville plus verte et plus durable »  
40, rue Fauchier  
13002 Marseille
- En participant à l'une des 38 permanences organisées dans les Bouches-du-Rhône, en présence d'un ou plusieurs commissaires enquêteurs (voir tableau)



## Lieux d'enquête publique et dates de permanences dans les Bouches-du-Rhône

Lieux d'enquête et adresses	Horaires et téléphones	Permanences
<b>Marseille - Mairie centrale</b> Siège de l'enquête, DGA « la ville plus verte et plus durable » 40, rue Fauchier 13002 Marseille	Du lundi au vendredi 9h – 12h 13h45 – 16h45 Tél : 04 91 55 22 00	17/01/2022 : 9h – 12h 25/01/2022 : 13h45 – 16h45 02/02/2022 : 9h – 12h 15/02/2022 : 13h45 – 16h45 24/02/2022 : 9h – 12h 28/02/2022 : 13h45 – 16h45
<b>Marseille – Mairie sect. I (1/7)</b> 61, La Canebière 13001 Marseille	Du lundi au vendredi 8h30 – 12h10 13h10 – 16h30 Tél : 04 91 14 54 10	17/01/2022 : 9h – 12h 28/01/2022 : 13h10 – 16h30 08/02/2022 : 9h – 12h 17/02/2022 : 9h – 12h 23/02/2022 : 13h10 – 16h30 28/02/2022 : 13h10 – 16h30
<b>Marseille – Mairie sect. II (2/3)</b> 2, place de la Major 13002 Marseille	Du lundi au vendredi 8h30 – 12h10 13h10 – 16h30 Tél : 04 91 14 57 80	24/01/2022 : 9h – 12h 27/01/2022 : 13h10 – 16h30 07/02/2022 : 9h -12h 16/02/2022 : 13h10 – 16h30 21/02/2022 : 9h – 12h 28/02/2022 : 13h10 – 16h30
<b>Marseille – Mairie sect. III (4/5)</b> 13, square Sidi Brahim 13005 Marseille	Du lundi au vendredi 8h30 – 12h 14h – 16h30 Tél : 04 91 14 60 30	18/01/2022 : 9h – 12h 10/02/2022 : 14h – 16h30 28/02/2022 : 9h – 12h
<b>Marseille – Mairie sect. VI (11/12)</b> Gde Bastide Cazeaux Avenue Bouyala d'Arnaud 13012 Marseille	Du lundi au vendredi 8h30 – 17h30 Tél : 04 91 14 63 08 ou 04 91 14 62 62	17/01/2022 : 9h – 12h 26/01/2022 : 14h – 17h 03/02/2022 : 9h - 12h 14/02/2022 : 9h – 12h 22/02/2022 : 14h – 17h 28/02/2022 : 9h – 12h
<b>Marseille – Mairie sect. VII (13/14)</b> Le Grand Séminaire 72, rue Paul Coxe 13014 Marseille	Du lundi au vendredi 8h – 12h 12h45 – 17h Tél : 04 91 55 42 02	18/01/2022 : 9h – 12h 09/02/2022 : 14h – 17h 28/02/2022 : 9h – 12h
<b>Marseille – Mairie sect. VIII (15/16)</b> Parc François Billoux 246, rue de Lyon 13015 Marseille	Du lundi au vendredi 9h – 12h 13h30 – 16h30 Tél : 04 91 14 60 63	17/01/2022 : 9h – 12h 26/01/2022 : 13h30 – 16h30 04/02/2022 : 9h -12h 10/02/2022 : 13h30 – 16h30 21/02/2022 : 9h – 12h 28/02/2022 : 13h30 – 16h30
<b>Mairie d'Aubagne</b> Service urbanisme 180, traverse de la Vallée La Tourtelle 13400 Aubagne	Du lundi au vendredi 8h30 – 12h 14h – 17h Tél : 04 42 18 19 09	31/01/2022 : 9h – 12h 18/02/2022 : 14h – 17h

Toutes les informations sur les modalités de participation à l'enquête publique et le dossier d'enquête publique sont également disponibles sur : [www.lignenouvelle-provencecotedazur.fr](http://www.lignenouvelle-provencecotedazur.fr)

# POUR LES MAIRIES DES ALPES MARITIMES, ENVOI D'UN FOND D'ARTICLE + VISUEL NUMÉRIQUE DE L'AFFICHE COMMUNICANTE

## Fond d'article

### Lancement de l'enquête publique portant sur le projet des phases 1 & 2 de la Ligne Nouvelle Provence Côte d'Azur

Du 17 janvier au 28 février, vous êtes invités à participer à l'enquête publique sur le projet des phases 1 & 2 de la Ligne Nouvelle Provence Côte d'Azur.

Cette enquête porte sur :

- L'utilité publique du projet ferroviaire, sur le territoire des départements des Bouches-du-Rhône, du Var et des Alpes-Maritimes et notamment des communes de Marseille, Carnoules, Cuers, La Crau, La Garde, Les Arcs, Puget-Ville, Saint-Cyr-sur-Mer, Solliès-Pont, Nice et Cannes ;
- La mise en compatibilité des PLUI ou PLU des communes de Marseille, Saint-Cyr-sur-Mer, La Garde, La Crau, Carnoules et Cannes.

L'organisation de cette enquête est coordonnée par le Préfet de la Région Provence-Alpes-Côte d'Azur.

## Comment s'informer ?

En consultant, à partir du 17 janvier, le dossier d'enquête publique :

- Sur le site du projet : [www.lignenouvelle-provencecotedazur.fr](http://www.lignenouvelle-provencecotedazur.fr)
- Sur le site du registre numérique : <https://www.registre-numerique.fr/lnpca>
- Sur le site internet de la Préfecture des Bouches-du-Rhône : <https://www.bouches-du-rhone.gouv.fr/Publications/Publications-environnementales/Enquetes-publiques-hors-ICPE/Marseille>
- Depuis un poste informatique mis à disposition à la Préfecture des Alpes-Maritimes (Accueil général) sur rendez-vous au 04 93 72 20 00
- Sur l'un des 7 lieux d'enquête des Alpes-Maritimes (voir tableau).

## Comment s'exprimer ?

- Sur le registre numérique, ouvert du 17/01/2022 à 8h30 au 28/02/2022 à 17h, <https://www.registre-numerique.fr/lnpca>
- Sur les registres papier disponibles sur les 7 lieux d'enquête des Alpes-Maritimes (voir tableau)
- Par courriel à l'adresse : [lnpca@mail.registre-numerique.fr](mailto:lnpca@mail.registre-numerique.fr)
- Par courrier postal adressé à :  
M. Maurice COURT - Président de la commission d'enquête  
Direction Générale Adjointe « La ville plus verte et plus durable »  
40, rue Fauchier  
13002 Marseille
- En participant à l'une des 29 permanences organisées dans les Alpes-Maritimes, en présence d'un ou plusieurs commissaires enquêteurs (voir tableau)

## Lieux d'enquête et dates de permanences dans les Alpes-Maritimes

Lieux d'enquête et adresses	Horaires et téléphones	Permanences
<b>Mairie de Cannes</b> Hôtel de Ville annexe de Cannes 31, boulevard de la Ferrage 06400 Cannes	Du lundi au vendredi 9h – 12h 14h – 17h Tél : 04 97 06 47 76	17/01/2022 : 9h – 12h 27/01/2022 : 14h – 17h 02/02/2022 : 9h – 12h 10/02/2022 : 14h – 17h 21/02/2022 : 9h – 12h 28/02/2022 : 14h – 17h
<b>Mairie annexe Cannes La Bocca</b> « La Licorne » 23, avenue Francis Tonner 06150 Cannes La Bocca	Du lundi au vendredi 8h30 – 17h Tél : 04 97 06 47 76	17/01/2022 : 9h – 12h 28/01/2022 : 13h30 – 16h30 02/02/2022 : 9h – 12h 18/02/2022 : 13h30 – 16h30 24/02/2022 : 9h – 12h et 13h30 – 16h30 28/02/2022 : 9h – 12h et 13h30 – 16h30
<b>Mairie de Nice</b> Annexe Mairie de Nice Bâtiment Corvézy Service Etat Civil 6, rue Alexandre Mari 06364 Nice Cedex 4	Du lundi au vendredi 8h30 - 17h Tél : 04 97 13 51 11	17/01/2022 : 9h – 12h 25/01/2022 : 13h30 – 16h30 09/02/2022 : 9h -12h 17/02/2022 : 13h30 – 16h30 22/02/2022 : 13h30 – 16h30 28/02/2022 : 13h30 – 16h30
<b>Mairie de Nice</b> Mairie annexe Saint-Augustin 75, boulevard Montel 06364 Nice Cedex	Du lundi au vendredi 8h30 – 16h30 Tél : 04 89 98 20 55	17/01/2022 : 13h – 16h 18/01/2022 : 13h – 16h 28/02/2022 : 13h – 16h
<b>Mairie d'Antibes</b> Bâtiment annexe urbanisme Orange Bleu 11, boulevard Chancel 06600 Antibes	Du lundi au vendredi 8h30 – 12h 13h – 16h30 Tél : 04 89 73 55 59 06 30 23 58 45	18/01/2022 : 9h - 12h 09/02/2022 : 13h - 16h 28/02/2022 : 9h - 12h
<b>Mairie de Grasse</b> Hôtel de Ville Place du Petit Puy BP 12069 06131 Grasse	Du lundi au vendredi 8h15 – 16h30 Tél : 04 97 05 50 67	17/01/2022 : 9h – 12h 04/02/2022 : 13h – 16h 24/02/2022 : 13h – 16h
<b>Mairie de Menton</b> 17, rue de la République 06500 Menton	Du lundi au vendredi 8h30 – 12h30 13h30 – 17h Tél : 04 92 10 50 11	27/01/2022 : 9h – 12h 22/02/2022 : 13h30 – 16h30

Toutes les informations sur les modalités de participation à l'enquête publique et le dossier d'enquête publique sont également disponibles sur : [www.lignenouvelle-provencecotedazur.fr](http://www.lignenouvelle-provencecotedazur.fr)



RÉALISATION DES PHASES 1 & 2 DE LA LIGNE NOUVELLE PROVENCE CÔTE D'AZUR

ENQUÊTE PUBLIQUE DU 17 JANVIER AU 28 FÉVRIER 2022 • BILAN DES ACTIONS DE COMMUNICATIONS

# **RÉCAPITULATIF DES RÉUNIONS DE PRÉPARATION**

Des réunions préparatoires se sont déroulées entre la commission d'enquête, la préfecture et le Maître d'ouvrage SNCF Réseau en amont du début de l'enquête publique pour préparer, partager et ajuster les différents supports et modalités nécessaires au bon déroulement de l'enquête publique sur les phases 1 et 2 du projet de la LNPCA prévue entre le 17 janvier et le 28 février 2022.

## RÉUNIONS PRÉPARATOIRES

DATE	ORDRE DU JOUR	PARTICIPANTS
19/10/2021 Matin	<ul style="list-style-type: none"> <li>Présentation équipe projet</li> <li>Planning EUP projet phases 1&amp;2-</li> <li>Présentation générale du projet</li> <li>Concertations 2019 et 2020-21)</li> <li>Le dossier d'enquête d'utilité publique</li> <li>Appréciation des enjeux par le maître d'ouvrage</li> </ul>	<ul style="list-style-type: none"> <li>Préfecture</li> <li>Président Commission d'enquête</li> <li>Equipe projet SNCF</li> </ul>
09/11/2021 Matin	<ul style="list-style-type: none"> <li>Présentation équipe projet et commission d'enquête</li> <li>Présentation détaillée du projet LNPCA (historique, opérations des phases 1&amp;2)</li> <li>Le dossier d'enquête publique</li> <li>Préparation de l'enquête d'utilité publique</li> </ul>	<ul style="list-style-type: none"> <li>Préfecture</li> <li>Commission d'enquête</li> <li>Equipe projet SNCF</li> </ul>
26/11/2021 Matin	<ul style="list-style-type: none"> <li>Organisation de la CE et de l'équipe projet</li> <li>Registre numérique (attendus de la CE, présentation des principes du registre)</li> <li>Affichage et campagne d'information</li> <li>Points divers (dossier EUP, visites de terrain, arrêté d'ouverture)</li> </ul>	<ul style="list-style-type: none"> <li>Commission d'enquête</li> <li>Equipe projet SNCF</li> </ul>
09/12/2021 Après-midi	<ul style="list-style-type: none"> <li>Partage et ajustements de l'arrêté d'ouverture</li> <li>Affichage</li> <li>Organisation des paraphes des registres et dossier EUP</li> <li>Référents techniques et organisation des questions/réponses sur le registre numérique</li> </ul>	<ul style="list-style-type: none"> <li>Préfecture</li> <li>Commission d'enquête</li> <li>Equipe projet SNCF</li> </ul>
15/12/2021 Matin	<ul style="list-style-type: none"> <li>Présentation du registre numérique</li> <li>Formation au registre numérique séance 0</li> </ul>	<ul style="list-style-type: none"> <li>Prestataire registre numérique (CDV)</li> <li>Commission d'enquête</li> </ul>
17/12/2021 Matin	<ul style="list-style-type: none"> <li>Registre numérique</li> <li>Affichage</li> <li>Supports d'information complémentaires</li> <li>Installation des lieux d'enquête</li> <li>Retour des dossiers en fin d'enquête</li> </ul>	<ul style="list-style-type: none"> <li>Commission d'enquête</li> <li>Equipe projet SNCF</li> </ul>
07/01/2022 Matin	<ul style="list-style-type: none"> <li>Point sur communication en cours</li> <li>Supports d'enquête</li> <li>Organisation des paraphes</li> <li>Prochaine formation sur le registre numérique</li> </ul>	<ul style="list-style-type: none"> <li>Commission d'enquête</li> <li>Equipe projet SNCF</li> </ul>

	<ul style="list-style-type: none"> <li>• Incidences éventuelles de la crise sanitaire sur l'EUP</li> <li>• Attentes de la CE vers le MOA pour la constitution du bilan d'enquête</li> </ul>	
07/01/2022 Après midi	Formation registre numérique, séance 1	<ul style="list-style-type: none"> <li>• Prestataire registre numérique (CDV)</li> <li>• Commission d'enquête</li> </ul>
12/01/2022 Matin	Formation registre numérique, séance 2	<ul style="list-style-type: none"> <li>• Prestataire registre numérique (CDV)</li> <li>• Commission d'enquête</li> </ul>

## VISITES DE TERRAINS

DATE	ORDRE DU JOUR	PARTICIPANTS
24/11/2021 Journée	<ul style="list-style-type: none"> <li>• Visite de terrain sur les différents secteurs Marseillais</li> </ul>	<ul style="list-style-type: none"> <li>• Commission d'enquête</li> <li>• Equipe projet SNCF</li> </ul>
2/12/2021 Journée	<ul style="list-style-type: none"> <li>• Visite de terrain sur les différents secteurs du Var</li> </ul>	<ul style="list-style-type: none"> <li>• Commission d'enquête</li> <li>• Equipe projet SNCF</li> </ul>
3/12/2021 Journée	<ul style="list-style-type: none"> <li>• Visite de terrain sur les différents secteurs des Alpes-Maritimes</li> </ul>	<ul style="list-style-type: none"> <li>• Commission d'enquête</li> <li>• Equipe projet SNCF</li> </ul>